



**АГЕНТСТВО ПО ОХРАНЕ КУЛЬТУРНОГО НАСЛЕДИЯ
РЕСПУБЛИКИ ДАГЕСТАН
(Дагнаследие)**

ПРИКАЗ

№ 219/24-00

« 9 » октября 2024 г.

**Об утверждении границ территории объекта культурного наследия
регионального значения «Дом Магомедова С.М.», начало XX века
(Республика Дагестан, Буйнакский район,
с.Верхнее Казанище, центр села)**

В соответствии со статьей 3.1 и статьей 5.1 Федерального закона от 25 июня 2002 г. № 73-ФЗ «Об объектах культурного наследия (памятниках истории и культуры) народов Российской Федерации» (Собрание законодательства РФ, 2002, № 26, ст. 2519; 2024, № 33 (Часть II), ст. 5023), статьей 7 Закона Республики Дагестан от 3 февраля 2009 г. № 7 «Об объектах культурного наследия (памятниках истории и культуры) народов Российской Федерации, расположенных на территории Республики Дагестан» (Собрание законодательства Республики Дагестан, 2009, № 3, ст. 77; интернет-портал правовой информации Республики Дагестан (www.pravo.e-dag.ru) 2024, 6 марта, № 05004013028), приказом Минкультуры России от 04.06.2015 № 1745 «Об утверждении требований к составлению проектов границ территорий объектов культурного наследия» (официальный интернет-портал правовой информации (<http://www.pravo.gov.ru>), 2015, 26 августа, № 0001201508260013, официальный интернет-портал правовой информации (<http://pravo.gov.ru>), 2024, 2 февраля, № 0001202402280005) и Положением об Агентстве по охране культурного наследия Республики Дагестан, утвержденным постановлением Правительства РД от 18 ноября 2016 г. № 342 (официальный интернет-портал правовой информации (www.pravo.gov.ru), 2016, 23 ноября, № 0500201611230005; интернет-портал правовой информации Республики Дагестан (www.pravo.e-dag.ru) 2024, 26 апреля № 05002013302),

приказываю:

1. Утвердить границы территории объекта культурного наследия регионального значения «Дом Магомедова С.М.», начало XX века, расположенного по адресу: Республика Дагестан, Буйнакский район, с.Верхнее Казанище, центр села, регистрационный номер в АИС ЕГРОКН 051711067090005, согласно приложению № 1 к настоящему приказу.

2. Утвердить режим использования территории объекта культурного наследия регионального значения «Дом Магомедова С.М.», начало XX века, согласно приложению № 2 к настоящему приказу.

3. Консультанту отдела надзора, сохранения и использования объектов культурного наследия регионального значения Алиевой Н.М. обеспечить размещение настоящего приказа на официальном сайте Агентства по охране культурного наследия Республики Дагестан, в информационно-телекоммуникационной сети «Интернет» (<http://dagnasledie@e-dag.ru/>).

4. Начальнику отдела по работе с единым государственным реестром объектов культурного наследия Аллаеву Н.М. обеспечить направление настоящего приказа в Управление Федеральной службы государственной регистрации, кадастра и картографии по Республике Дагестан для регистрации ограничений (обременений) прав в Едином государственном реестре недвижимости.

5. Контроль за исполнением настоящего приказа возложить на заместителя руководителя – начальника отдела надзора, сохранения и использования объектов культурного наследия федерального значения Харбилова Х.З.

Руководитель



М.А. Мусаев

Приложение № 1
к приказу Агентства по охране
культурного наследия
Республики Дагестан
от « 9 » октября 2024 г. № 219/24-02

**Описание границ территории объекта культурного наследия
регионального значения «Дом Магомедова С.М.», начало XX века**

Границы территории объекта культурного наследия проходят:

Северная граница от поворотной точки 1, до поворотной точки 2 проходит в северо-восточном направлении на расстоянии 8,16 м.

Восточная граница от поворотной точки 2 до поворотной точки 3 на расстоянии 4,28 м., проходит в южном направлении.

Южная граница от поворотной точки 3 до поворотной точки 4 на расстоянии 8,16 м., проходит в юго-западном направлении.

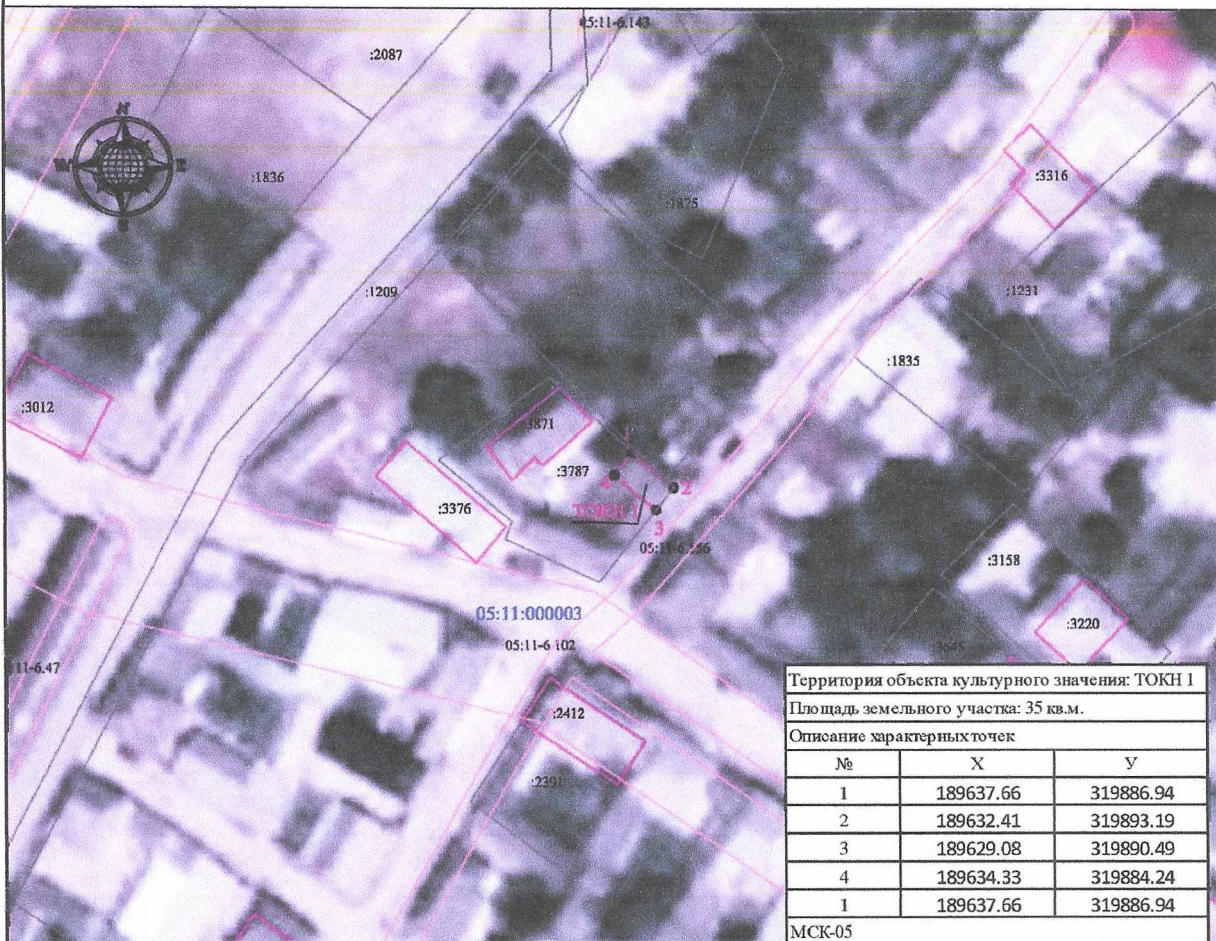
Западная граница от поворотной точки 4 до поворотной точки 1, расположенной на расстоянии 4,28 м., проходит в северном направлении. Западная граница замыкает контур.

Координаты характерных (поворотных) точек границ объекта культурного наследия «Дом Магомедова С.М.», начало XX века

Обозначения характерных (поворотных) точек	Координаты характерных (поворотных) точек в местной системе координат (МСК-05)	
	X	Y
1	2	3
1	189637.66	319886.94
2	189632.41	319893.19
3	189629.08	319890.49
4	189634.33	319884.24
1	189637.66	319886.94

Карта (схема) границ территории объекта культурного наследия регионального значения

"Дом Магомедова С.М.", расположенного по адресу:
Республика Дагестан, Буйнакский район, с.Верхнее Казанище, центр села



Территория объекта культурного значения: ТОКН 1		
Площадь земельного участка: 35 кв.м.		
Описание характерных точек		
№	X	Y
1	189637.66	319886.94
2	189632.41	319893.19
3	189629.08	319890.49
4	189634.33	319884.24
1	189637.66	319886.94
МСК-05		

Условные обозначения:

Масштаб 1:1000

	- Часть границы, местоположение которой определено при выполнении кадастровых работ
	- Часть границы, сведения о которой внесены в ЕГРН
	- Граница здания, сооружения по сведениям ЕГРН
	- Граница зоны с особыми условиями использования территории
05:11:000003	- номер кадастрового квартала
:9090	- кадастровый номер земельного участка по сведениям ЕГРН
ТОКН 1	- Территория объекта культурного наследия ТОКН 1
1 ●	- Обозначение характерной точки

Приложение № 2
к приказу Агентства по охране
культурного наследия
Республики Дагестан
от « 9 » сентября 2024 г. № 119/24-00

**Режим использования территории объекта культурного наследия
регионального значения «Дом Магомедова С.М.», начало XX века**

В границах территории объекта культурного наследия:

- 1) запрещаются строительство объектов капитального строительства и увеличение объемно-пространственных характеристик, существующих на территории памятника или ансамбля объектов капитального строительства; проведение земляных, строительных, мелиоративных и иных работ, за исключением работ по сохранению объекта культурного наследия или его отдельных элементов, сохранению историко-градостроительной или природной среды объекта культурного наследия;
- 2) не допускается распространение наружной рекламы на объектах культурного наследия, включенных в единый государственный реестр объектов культурного наследия (памятников истории и культуры) народов Российской Федерации, а также на их территориях;
- 3) на территории памятника разрешается ведение хозяйственной деятельности, не противоречащей требованиям обеспечения сохранности объекта культурного наследия и позволяющей обеспечить функционирование объекта культурного наследия в современных условиях.